

pflug.



*Antriebs- und Fördertechnik
Profilriemen
Endlose Rundriemen
gedreht und geflochten*

Verschweißte Zahnriemen in Kurzlängen



PU-Zahnriemen

In unserer Profilvertechnik konfektionieren wir PU-Zahnriemen in Kurzlängen. Überwiegend Typen und Ausführungen die es als Wickelware nicht gibt. Mit PA-Gewebe auf der Zahnseite, dem Riemenrücken, antistatischem Gewebe, coextrudiertem Rücken oder mit extrudierter Keilleiste.

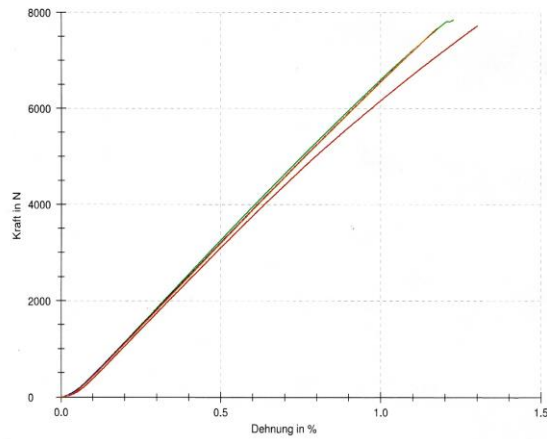
PRÜFUNG - BRUCH UND DEHNUNG

Artikel : ZR / SO_WE_20160217_002
 Bezeichnung/Type : 50 T5 1000-V (30) / V (40)
 Abmessung : 1000x50x2,3
 Gewebe : Stahl
 Beschichtung : lichtgrau
 Zustand : neu
 Kunde : PFLUG

Anordnung : endlos
 Prüfseite : Zähne innen
 Messkopf : MK 3 / 10 kN
 Prüfgeschwindigkeit : 20 mm/min
 Vorkraft : 50 N
 Prüfer : M. Frey

Prüfergebnisse:

Dehnung bei Kraftvorgabe:		F _{max}		d _L (Bruch)		250 N		500 N		1000 N		2000 N		Kraft bei: 0,1 %		0,2 %		0,5 %		Type / Bruch		
Legi	Nr	N	%	N	%	N	%	N	%	N	%	N	%	N	N	N	N	N	N	N	N	
1	7725	1,3	0,08	0,12	0,2	0,3	382	1061	3105	V 30 / an Naht												
2	7842	1,2	0,07	0,11	0,2	0,3	441	1140	3261	V 30 / an Naht												
3	7316	1,1	0,07	0,11	0,2	0,3	454	1136	3210	V 40 / an Naht												
4	7674	1,2	0,07	0,11	0,2	0,3	432	1115	3197	V 40 / an Naht												



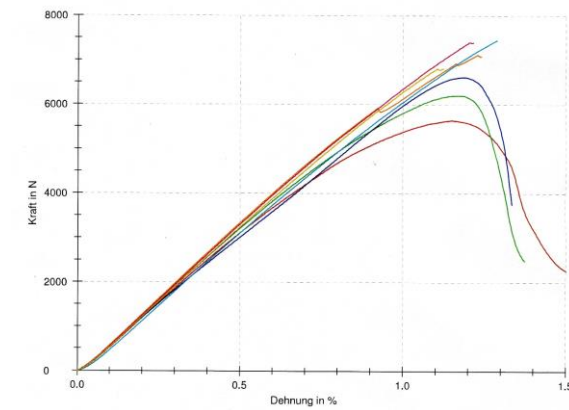
PRÜFUNG - BRUCH UND DEHNUNG

Artikel : ZR / SO_WE_20160217_002
 Bezeichnung/Type : 25 AT5 1000-V (30) / V (40)
 Abmessung : 1000x25x3
 Gewebe : Stahl
 Beschichtung : lichtgrau
 Zustand : neu
 Kunde : PFLUG

Anordnung : endlos
 Prüfseite : Zähne innen
 Messkopf : MK 3 / 10 kN
 Prüfgeschwindigkeit : 20 mm/min
 Vorkraft : 50 N
 Prüfer : M. Frey

Prüfergebnisse:

Dehnung bei Kraftvorgabe:		F _{max}		d _L (Bruch)		250 N		500 N		1000 N		2000 N		Kraft bei: 0,1 %		0,2 %		0,5 %		Type / Bruch		
Legi	Nr	N	%	N	%	N	%	N	%	N	%	N	%	N	N	N	N	N	N	N	N	
1	5646	1,5	0,06	0,10	0,2	0,3	521	1183	3101	V 30												
2	6208	1,4	0,06	0,09	0,2	0,3	534	1216	3204	V 30												
3	6616	1,3	0,05	0,09	0,2	0,3	556	1199	3004	V 30												
4	7121	1,2	0,05	0,09	0,2	0,3	571	1265	3333	V 40												
5	7406	1,2	0,05	0,09	0,2	0,3	551	1239	3298	V 40												
6	7445	1,3	0,06	0,11	0,2	0,3	463	1119	3098	V 40												
7	6810	1,1	0,06	0,09	0,2	0,3	534	1217	3232	V 40												



50 T5 1000-V (30) + (40)

Bruchfestigkeit der Meterware: 6650 N
 Bruchfestigkeit der Schweißung¹: 55 – 59 %

25 AT5 1000-V (40)

Bruchfestigkeit der Meterware: 6870 N
 Bruchfestigkeit der Schweißung¹: 49 – 54 %

Lieferbare Ausführungen

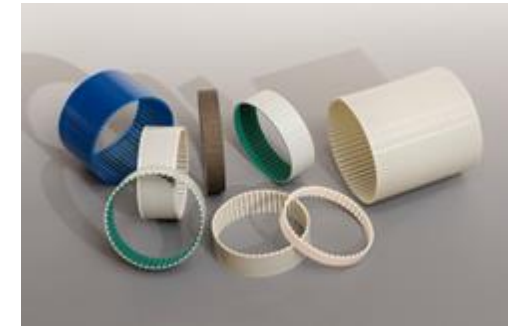
	Stahl	HF	NFT	NFB	NFT/NFB	antistatischem Gewebe	PU-Folie	Kevlar	NFT	NFB	NFT/NFB	antistatischem Gewebe
20 T2,5	X											
16 T5	X		X	X	X	X		X	X	•	•	•
25 T5	X		X	X	X	X		X	X	•	•	•
32 T5	X		X	X	X	•		X	X	•	•	•
50 T5	X		X	•	•	•		X	X	•	•	•
100 T5	X		X	•	•	•		X	X	•	•	•
32 T10	X	X	X	X	X	•	X	X	X	•	•	•
50 T10	X		X	X	X		X	X	X			
32 AT5	X		X	•	X	•		X	X	•	•	•
50 AT5	X		X	•	•	•		X	X	•	•	•
50 AT10	X	X	X	X	X		X	X	X			
32 AT5 K6	X		X		X	X	•					
15 5M	X		X	•	•			X	X	•	•	
25 5M	X		X	•	•			X	X	•	•	
50 5M	X		X					X	X			
1" XL	X		X	•	•			X	X	•	•	
50 WR5	X							X				
100 WR5	X							X				
50 WR10	X	X						X				
100 WR10	X	X						X				

X kurzfristig lieferbar
 • Lieferzeit auf Anfrage

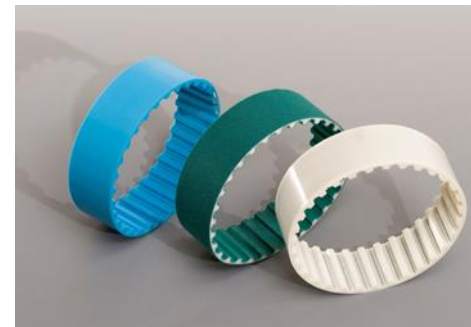
¹ In Abhängigkeit der verwendeten Fingerform und Größe. Geprüft an endlos verschweißten Riemen.



20 T2,5 ab 250 mm



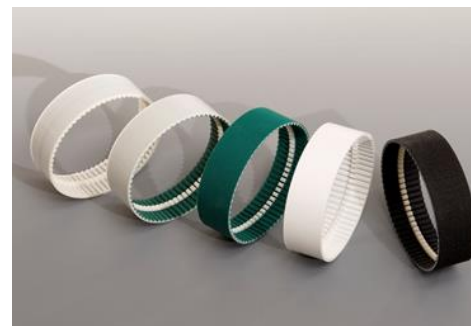
- 16 T5 ab 250 mm
- 25 T5 ab 250 mm
- 32 T5 ab 250 mm
- 50 T5 ab 300 mm
- 100 T5 ab 300 mm



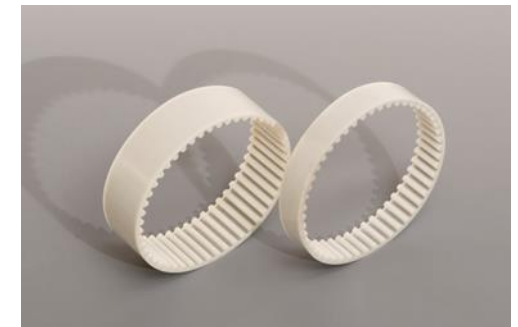
32 T10 ab 310 mm
 50 T10 ab 320 mm



32 AT5 ab 270 mm
 50 AT5 ab 310 mm



32 AT5 K6 ab 330 mm



- 15 5M ab 250 mm
- 25 5M ab 250 mm
- 50 5M ab 300 mm



1" XL ab 254 mm

- 50 AT10 ab 320 mm
- 50 WR5 ab 260 mm
- 100 WR5 ab 300 mm
- 50 WR10 ab 310 mm
- 100 WR10 ab 320 mm

**Weitere Teilungen und Breiten
 auf Anfrage**


pflug. Antriebs- und Fördertechnik
Profilsysteme
Endlos-Rundriemen
gestrickt und geflochten

Firmenprofil



pflug. Antriebs- und Fördertechnik
Profilsysteme
Endlos-Rundriemen
gestrickt und geflochten

Prüfservice



pflug. Antriebs- und Fördertechnik
Profilsysteme
Endlos-Rundriemen
gestrickt und geflochten

**Verschweißte Zahnriemen
in Kurzlängen**



pflug. Antriebs- und Fördertechnik
Profilsysteme
Endlos-Rundriemen
gestrickt und geflochten

**Hochbauschriemen
für die Textilindustrie**



pflug. Antriebs- und Fördertechnik
Profilsysteme
Endlos-Rundriemen
gestrickt und geflochten

Endlos gespritzte Rundriemen



pflug. Antriebs- und Fördertechnik
Profilsysteme
Endlos-Rundriemen
gestrickt und geflochten

Endlos gedrehte Rundriemen



pflug. Antriebs- und Fördertechnik
Profilsysteme
Endlos-Rundriemen
gestrickt und geflochten

Endlos geflochtene Rundriemen



pflug. Antriebs- und Fördertechnik
Profilsysteme
Endlos-Rundriemen
gestrickt und geflochten

Hakenriemen



pflug. Antriebs- und Fördertechnik
Profilsysteme
Endlos-Rundriemen
gestrickt und geflochten

PU-Rund- und Profilirriemen



pflug. Antriebs- und Fördertechnik
Profilsysteme
Endlos-Rundriemen
gestrickt und geflochten

Profilirriemen und Sonderprofile



pflug. Antriebs- und Fördertechnik
Profilsysteme
Endlos-Rundriemen
gestrickt und geflochten

**PU-Keilleisten, T-Stollen
und Führungsprofile**



pflug. Antriebs- und Fördertechnik
Profilsysteme
Endlos-Rundriemen
gestrickt und geflochten

**PU-Keilleistengurte
EU/FDA-konform**



pflug. Antriebs- und Fördertechnik
Profilsysteme
Endlos-Rundriemen
gestrickt und geflochten

FOOD LINE
EU/FDA-konforme Typen für die Lebensmittelindustrie



pflug. Antriebs- und Fördertechnik
Profilsysteme
Endlos-Rundriemen
gestrickt und geflochten

PU-Block- und Nockenprofile



pflug. Antriebs- und Fördertechnik
Profilsysteme
Endlos-Rundriemen
gestrickt und geflochten

PU-Poly-V-Riemen



pflug. Antriebs- und Fördertechnik
Profilsysteme
Endlos-Rundriemen
gestrickt und geflochten

PU-Beschichtungen



□ Copyright Nachdruck oder Vervielfältigung auch auszugsweise nur mit schriftlicher Genehmigung

Pflug Antriebs- und Fördertechnik
Lange Str. 38
D-89547 Gerstetten-Deitingen

Tel.: 0049 (0)7324/5413
Fax.: 0049 (0)7324/5316

E-Mail: info@seilerei-pflug.de
HP: www.seilerei-pflug.com