

**pflug.**



*Antriebs- und Fördertechnik  
Profilriemen  
Endlose Rundriemen  
gedreht und geflochten*

# **PU-Profilriemen für Lebensmittel Slicer und Verpackungsanlagen**

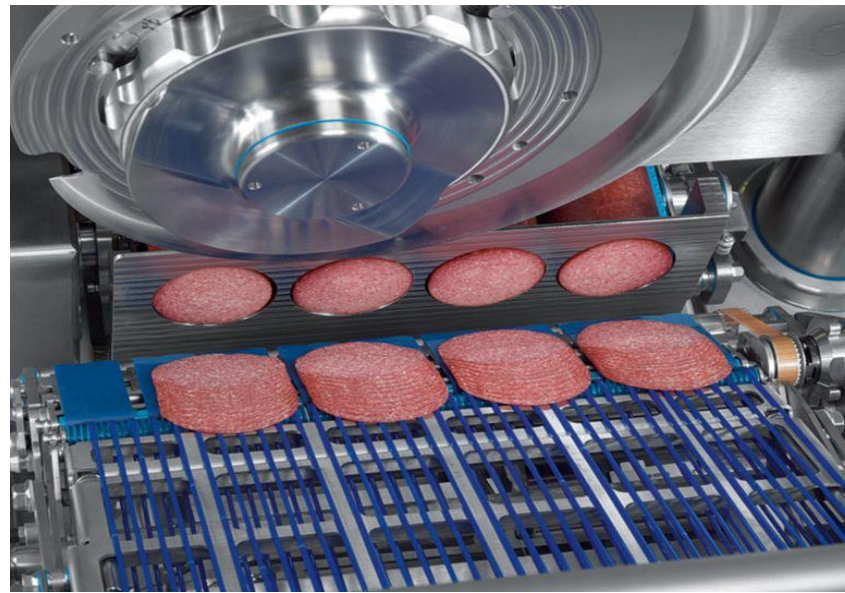


# PU-Profilriemen für Slicer und Verpackungsanlagen

Besonders im Lebensmittelbereich bei Slicern und den nachfolgenden Verpackungsmaschinen sind heute PU-Rund- und Profilriemen konform der EC Richtlinie 1935/2004 und 2002/72/EC bzw. EU VO Nr. 10/2011 nicht mehr wegzudenken.

Bedingt durch die Vielzahl der verschiedenen Aufgaben kommen hier die unterschiedlichsten Profile zum Einsatz.

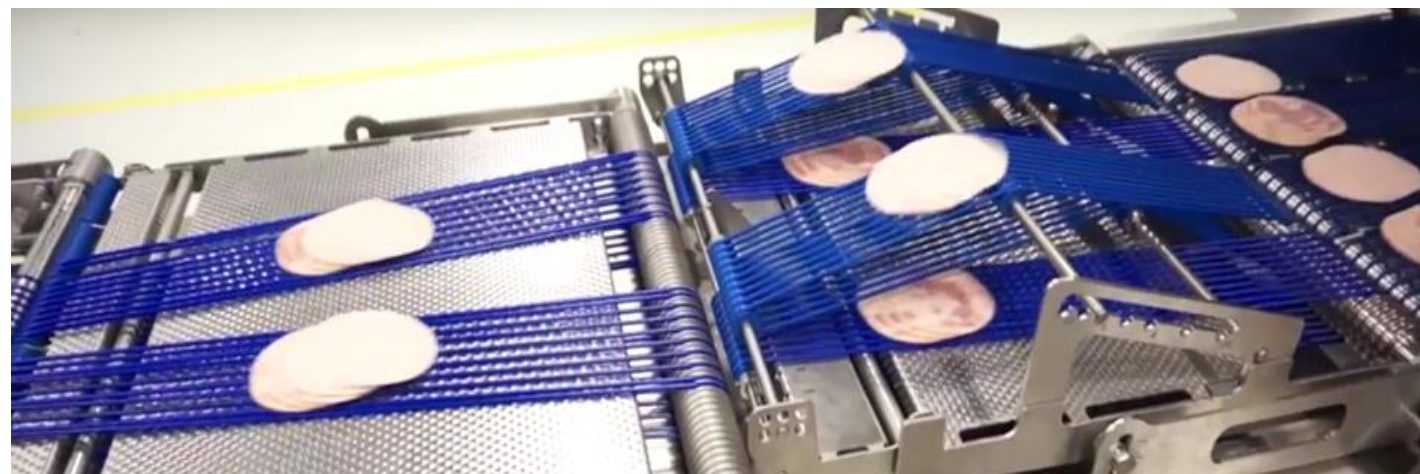
An diese werden besonders hohe Anforderungen bezüglich der Hydrolyse- und Mikrobenbeständigkeit sowie der Abriebfestigkeit gestellt.



Slicer für Wurst



Slicer mit Portionsfalter



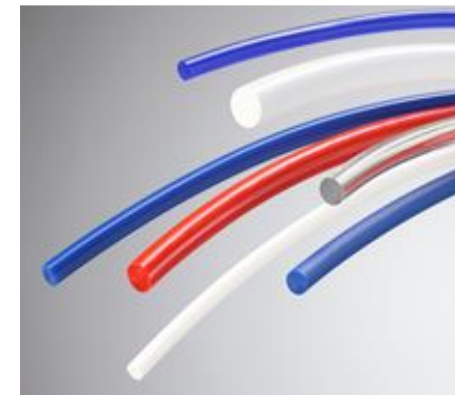
Overlayer für Aufschnitt mit verschiedenen Rundriementypen

Bei der Entwicklung der für diesen Bereich zum Einsatz kommenden Riemen und Gurte haben wir speziell diesen Anforderungen Rechnung getragen.

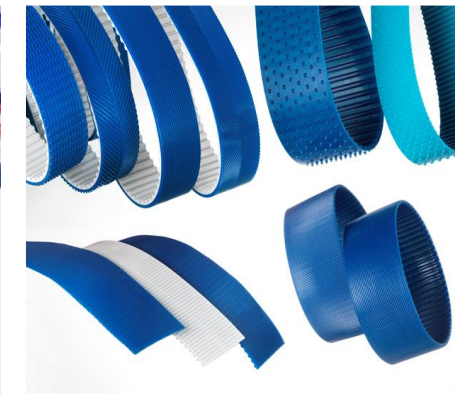
- **Sehr gute Hydrolysebeständigkeit**
- **Sehr gute Mikrobenbeständigkeit**
- **Besonders hohe Lebensdauer im Nassbereich**
- **Hohe Abriebfestigkeit**
- **FDA/EU-konforme Typen von 60 Sh.A – 90 Sh.A**
- **Sonderoberflächen wie leicht geraut oder mit geprägten Strukturen**
- **Leicht zu reinigen**



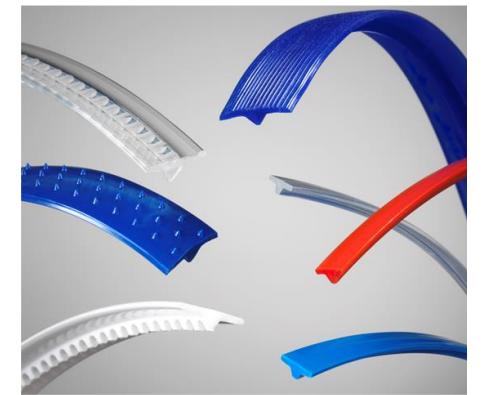
Für jede Aufgabe das richtige Profil



Rundriemen von 70 Sh.A – 90 Sh.A  
glatt oder angeraut



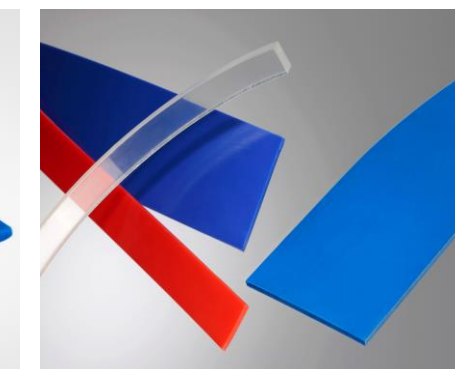
Geprägte PU-Zahnriemen mit  
verschiedensten Rückenstrukturen



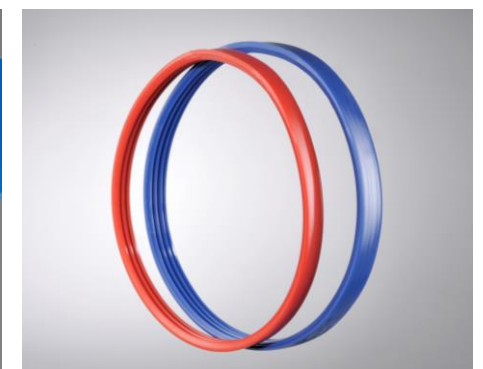
Keilleistengurte auch mit  
geprägtem Rücken



Sonderkeilleistengurte für  
kundenspezifische Einsatzfälle



Flachprofile von 60 Sh.A – 90 Sh.A



Poly-V-Riemen Profil 3 PJ und 4 PJ


**pflug.** Antriebs- und Fördertechnik  
Profilierriemens  
Endlos-Rundriemen  
gedreht und geflochten

**Firmenprofil**



**pflug.** Antriebs- und Fördertechnik  
Profilierriemens  
Endlos-Rundriemen  
gedreht und geflochten

**Prüfservice**



**pflug.** Antriebs- und Fördertechnik  
Profilierriemens  
Endlos-Rundriemen  
gedreht und geflochten

**Verschweißte Zahnriemen  
in Kurzlängen**



**pflug.** Antriebs- und Fördertechnik  
Profilierriemens  
Endlos-Rundriemen  
gedreht und geflochten

**Hochbauschriemen  
für die Textilindustrie**



**pflug.** Antriebs- und Fördertechnik  
Profilierriemens  
Endlos-Rundriemen  
gedreht und geflochten

**Endlos gespritzte Rundriemen**



**pflug.** Antriebs- und Fördertechnik  
Profilierriemens  
Endlos-Rundriemen  
gedreht und geflochten

**Endlos gedrehte Rundriemen**



**pflug.** Antriebs- und Fördertechnik  
Profilierriemens  
Endlos-Rundriemen  
gedreht und geflochten

**Endlos geflochtene Rundriemen**



**pflug.** Antriebs- und Fördertechnik  
Profilierriemens  
Endlos-Rundriemen  
gedreht und geflochten

**Hakenriemen**



**pflug.** Antriebs- und Fördertechnik  
Profilierriemens  
Endlos-Rundriemen  
gedreht und geflochten

**PU-Rund- und Profilierriemens**



**pflug.** Antriebs- und Fördertechnik  
Profilierriemens  
Endlos-Rundriemen  
gedreht und geflochten

**Profilierriemens und Sonderprofile**



**pflug.** Antriebs- und Fördertechnik  
Profilierriemens  
Endlos-Rundriemen  
gedreht und geflochten

**PU-Keilleisten, T-Stollen  
und Führungsprofile**



**pflug.** Antriebs- und Fördertechnik  
Profilierriemens  
Endlos-Rundriemen  
gedreht und geflochten

**PU-Keilleistengurte  
EU/FDA-konform**



**pflug.** Antriebs- und Fördertechnik  
Profilierriemens  
Endlos-Rundriemen  
gedreht und geflochten

**FOOD LINE**  
EU/FDA-konforme Typen für die Lebensmittelindustrie



**pflug.** Antriebs- und Fördertechnik  
Profilierriemens  
Endlos-Rundriemen  
gedreht und geflochten

**PU-Block- und Nockenprofile**



**pflug.** Antriebs- und Fördertechnik  
Profilierriemens  
Endlos-Rundriemen  
gedreht und geflochten

**PU-Poly-V-Riemens**



**pflug.** Antriebs- und Fördertechnik  
Profilierriemens  
Endlos-Rundriemen  
gedreht und geflochten

**PU-Beschichtungen**



© Copyright Nachdruck oder Vervielfältigung auch auszugsweise nur mit schriftlicher Genehmigung

Pflug Antriebs- und Fördertechnik  
Lange Str. 38  
D-89547 Gerstetten-Dettingen

Tel.: 0049 (0)7324/5413  
Fax.: 0049 (0)7324/5316

E-Mail: [info@seilerei-pflug.de](mailto:info@seilerei-pflug.de)  
HP: [www.seilerei-pflug.com](http://www.seilerei-pflug.com)

Stand 09/2023