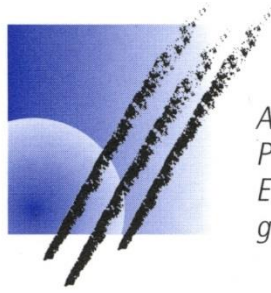


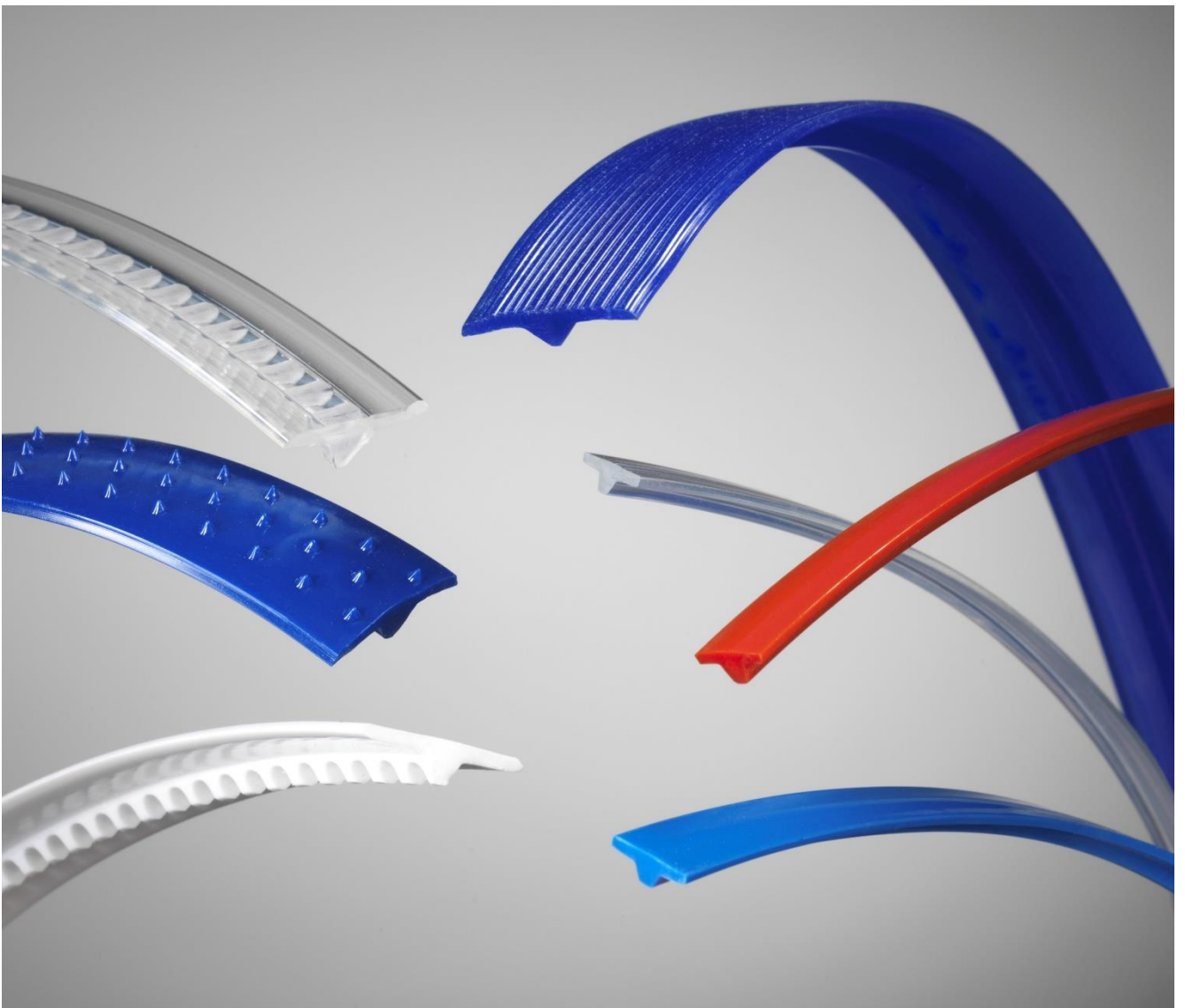
pflug.

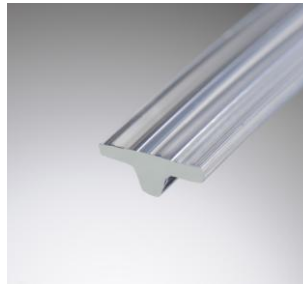


*Antriebs- und Fördertechnik
Profilriemen
Endlose Rundriemen
gedreht und geflochten*

PU-Keilleistengurte

EU/FDA-konform





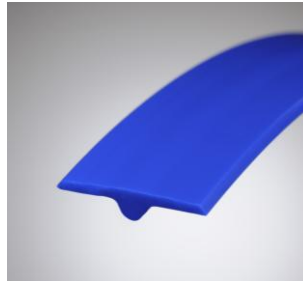
PU-Keilleistengurt 9,5 x 3,8 mm

Typ	Temperaturbeständig °C	Reibwert zu V2A Stahl geschliffen ¹	Mindest-scheibendurchmesser ungekerbt / gekerbt		Breite mm		Höhe mm	
					B	B1	H	H1
70 Sh.A saphirblau, EU/FDA	-30°C - +55°C	0,65 µ	22 mm	---	9,5	3,5	3,8	1,5
75 Sh.A rot / himmelblau, EU/FDA	-20°C - +60°C	0,60 µ	27 mm	---	9,5	3,5	3,8	1,5
80 Sh.A transparent, EU/FDA	-20°C - +60°C	0,55 µ	30 mm	---	9,5	3,5	3,8	1,5
85 Sh.A ultramarinblau, EU/FDA	-20°C - +60°C	0,55 µ	32 mm	---	9,5	3,5	3,8	1,5
90 Sh.A weiß, EU/FDA	-15°C - +70°C	0,45 µ	38 mm	---	9,5	3,5	3,8	1,5
Gebindegröße	50 m							



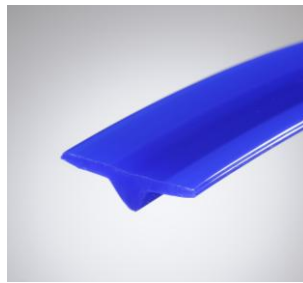
PU-Keilleistengurt 10 x 4 mm

Typ	Temperaturbeständig °C	Reibwert zu V2A Stahl geschliffen ¹	Mindest-scheibendurchmesser ungekerbt / gekerbt		Breite mm		Höhe mm	
					B	B1	H	H1
70 Sh.A saphirblau, EU/FDA	-30°C - +55°C	0,65 µ	24 mm	---	10	3,1	4	1,8
75 Sh.A rot / himmelblau, EU/FDA	-20°C - +60°C	0,60 µ	28 mm	---	10	3,1	4	1,8
80 Sh.A transparent, EU/FDA	-20°C - +60°C	0,55 µ	32 mm	---	10	3,1	4	1,8
85 Sh.A ultramarinblau, EU/FDA	-20°C - +60°C	0,55 µ	34 mm	---	10	3,1	4	1,8
90 Sh.A weiß, EU/FDA	-15°C - +70°C	0,45 µ	40 mm	---	10	3,1	4	1,8
Gebindegröße	50 m							



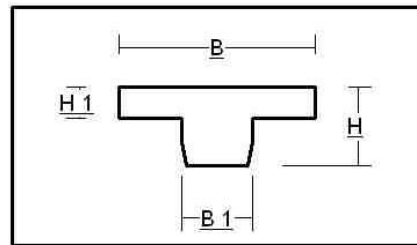
PU-Keilleistengurt 25 x 5 mm

Typ	Temperaturbeständig °C	Reibwert zu V2A Stahl geschliffen ¹	Mindest-scheibendurchmesser ungekerbt / gekerbt		Breite mm		Höhe mm	
					B	B1	H	H1
70 Sh.A saphirblau, EU/FDA	-30°C - +55°C	0,65 µ	30 mm	---	25	5,0	5	2
75 Sh.A rot / himmelblau, EU/FDA	-20°C - +60°C	0,60 µ	35 mm	---	25	5,0	5	2
80 Sh.A transparent, EU/FDA	-20°C - +60°C	0,55 µ	40 mm	27 mm	25	5,0	5	2
85 Sh.A ultramarinblau, EU/FDA	-20°C - +60°C	0,55 µ	43 mm	29 mm	25	5,0	5	2
90 Sh.A weiß, EU/FDA	-15°C - +70°C	0,45 µ	50 mm	33 mm	25	5,0	5	2
Gebindegröße	30 m							

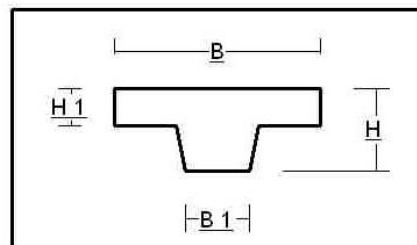


PU-Keilleistengurt 25 x 7 mm

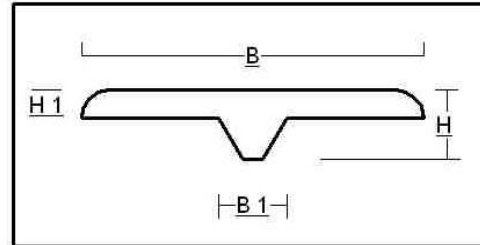
Typ	Temperaturbeständig °C	Reibwert zu V2A Stahl geschliffen ¹	Mindest-scheibendurchmesser ungekerbt / gekerbt		Breite mm		Höhe mm	
					B	B1	H	H1
70 Sh.A saphirblau, EU/FDA	-30°C - +55°C	0,65 µ	42 mm	---	25	7,5	7	2
75 Sh.A rot / himmelblau, EU/FDA	-20°C - +60°C	0,60 µ	50 mm	---	25	7,5	7	2
80 Sh.A transparent, EU/FDA	-20°C - +60°C	0,55 µ	56 mm	37 mm	25	7,5	7	2
85 Sh.A ultramarinblau, EU/FDA	-20°C - +60°C	0,55 µ	60 mm	40 mm	25	7,5	7	2
90 Sh.A weiß, EU/FDA	-15°C - +70°C	0,45 µ	70 mm	47 mm	25	7,5	7	2
Gebindegröße	30 m							



9,5 x 3,8



10 x 4



25 x 5 / 25 x 7

Wir verwenden hier ausschließlich Rohstoffe die ausgezeichnet kälteflexibel, hydrolyse- und mikrobebeständig sind. Besonders gut für den Einsatz im Nassbereich geeignet.

Empfohlene Vorspannung: 70 – 85 Sh. A 6%, 90 Sh. A 4%

Sämtliche Profile werden ab 300 mm werkseitig konfektioniert mit Formverschweißung geliefert.

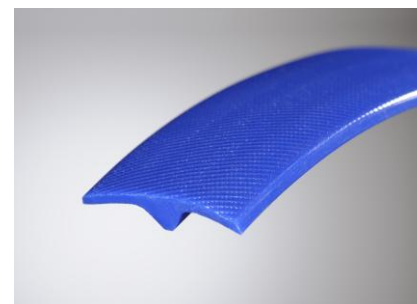
Die Profile 25 x 5 und 25 x 7 mm sind auch mit Prägestruktur lieferbar, ab 350 mm endlos geprägt. Prägestrukturen für 9,5 x 3,8 und 10 x 4 mm auf Anfrage.

Besonderheiten:

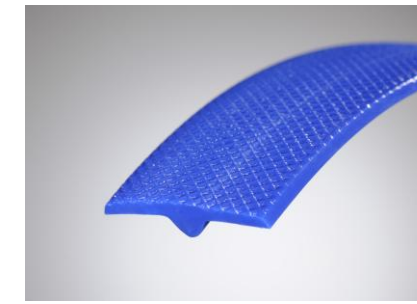
- sehr gut schweißbar
- hohe Abriebfestigkeit
- hohe Lebensdauer
- beständig gegen Öle und Fette
- geeignet für höchste mechanische Beanspruchungen
- sehr hohe Adhäsion
- ausgezeichnet hydrolysebeständig
- sehr gut mikrobebeständig
- besonders für den Einsatz im Nassbereich geeignet
- hervorragend kälteflexibel dadurch besonders im Tiefkühlbereich geeignet

Technische Daten siehe Datenblätter PU-Keilleistengurte.

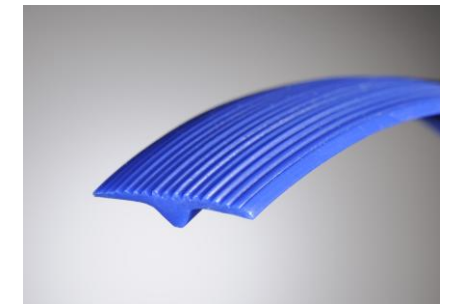
Prägestrukturen



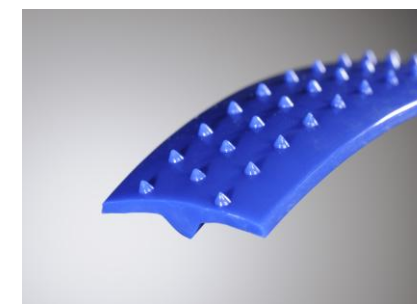
Gewebestruktur



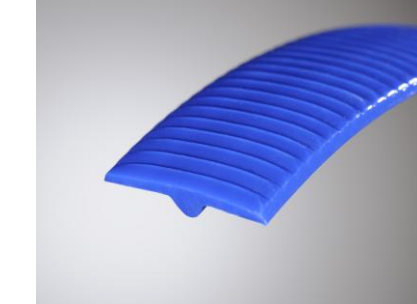
Negativ Pyramide



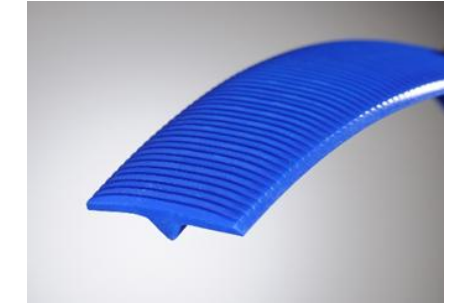
Längsrille



Spikes



Sägezahn



Querrille

¹ Nach Pflug Prüfvorschrift SPPN 91.001
Diese Daten sind Richtwerte und werden unverbindlich angegeben.


pflug. Antriebs- und Fördertechnik
Profilsysteme
Endlos Rundriemen
gedreht und geflochten

Firmenprofil



pflug. Antriebs- und Fördertechnik
Profilsysteme
Endlos Rundriemen
gedreht und geflochten

Prüfservice



pflug. Antriebs- und Fördertechnik
Profilsysteme
Endlos Rundriemen
gedreht und geflochten

**Verschweißte Zahnriemen
in Kurzlängen**



pflug. Antriebs- und Fördertechnik
Profilsysteme
Endlos Rundriemen
gedreht und geflochten

**Hochbauschriemen
für die Textilindustrie**



pflug. Antriebs- und Fördertechnik
Profilsysteme
Endlos Rundriemen
gedreht und geflochten

Endlos gespritzte Rundriemen



pflug. Antriebs- und Fördertechnik
Profilsysteme
Endlos Rundriemen
gedreht und geflochten

Endlos gedrehte Rundriemen



pflug. Antriebs- und Fördertechnik
Profilsysteme
Endlos Rundriemen
gedreht und geflochten

Endlos geflochtene Rundriemen



pflug. Antriebs- und Fördertechnik
Profilsysteme
Endlos Rundriemen
gedreht und geflochten

Hakenriemen



pflug. Antriebs- und Fördertechnik
Profilsysteme
Endlos Rundriemen
gedreht und geflochten

PU-Rund- und Profiliemen



pflug. Antriebs- und Fördertechnik
Profilsysteme
Endlos Rundriemen
gedreht und geflochten

Profiliemen und Sonderprofile



pflug. Antriebs- und Fördertechnik
Profilsysteme
Endlos Rundriemen
gedreht und geflochten

**PU-Keilleisten, T-Stollen
und Führungsprofile**



pflug. Antriebs- und Fördertechnik
Profilsysteme
Endlos Rundriemen
gedreht und geflochten

**PU-Keilleistengurte
EU/FDA-konform**



pflug. Antriebs- und Fördertechnik
Profilsysteme
Endlos Rundriemen
gedreht und geflochten

FOOD LINE
EU/FDA-konforme Typen für die Lebensmittelindustrie




pflug. Antriebs- und Fördertechnik
Profilsysteme
Endlos Rundriemen
gedreht und geflochten

PU-Block- und Nockenprofile



pflug. Antriebs- und Fördertechnik
Profilsysteme
Endlos Rundriemen
gedreht und geflochten

PU-Poly-V-Riemen



pflug. Antriebs- und Fördertechnik
Profilsysteme
Endlos Rundriemen
gedreht und geflochten

PU-Beschichtungen



© Copyright Nachdruck oder Vervielfältigung auch auszugsweise nur mit schriftlicher Genehmigung

Pflug Antriebs- und Fördertechnik
Lange Str. 38
D-89547 Gerstetten-Deettingen

Tel.: 0049 (0)7324/5413
Fax.: 0049 (0)7324/5316

E-Mail: info@seilerei-pflug.de
HP: www.seilerei-pflug.com