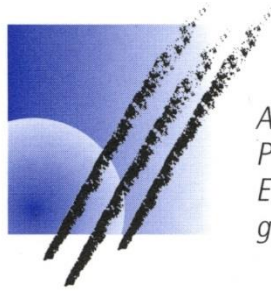


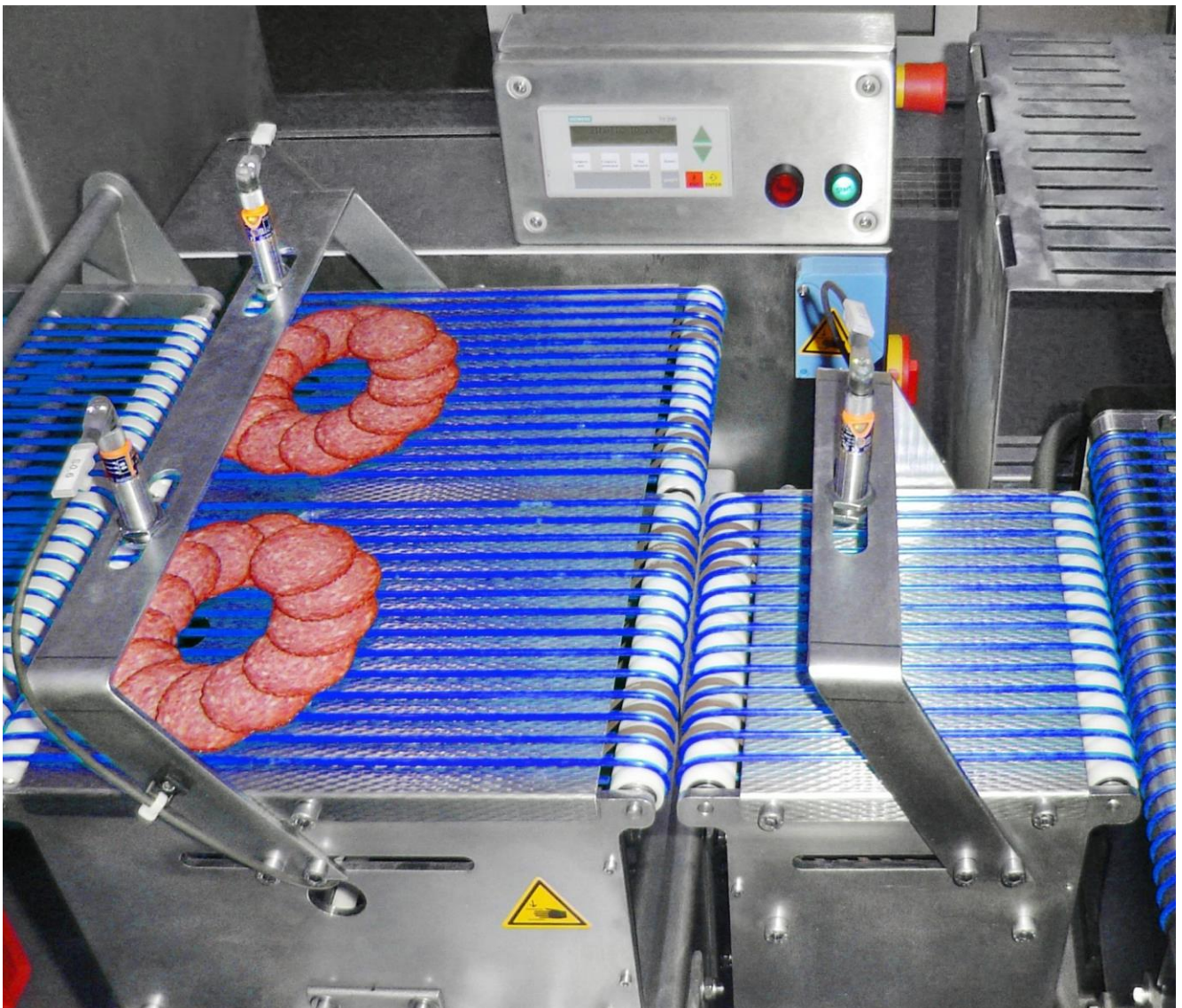
pflug.



Antriebs- und Fördertechnik
Profilriemen
Endlose Rundriemen
gedreht und geflochten

FOOD LINE

EU/FDA-konforme Typen für die Lebensmittelindustrie



FOOD LINE

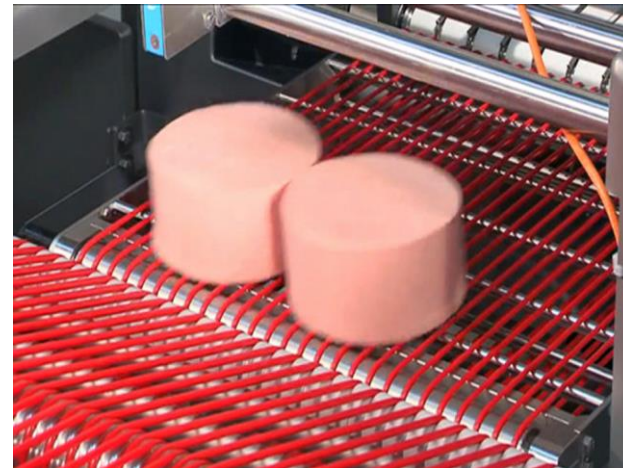
Unter diesem Begriff haben wir unsere EU/FDA-konformen Typen für den direkten Kontakt mit Lebensmitteln zusammengefasst.

Diese Produkte haben sich bereits seit vielen Jahren bei unseren Kunden bewährt und erfüllen die Anforderungen nach EC Richtlinie 1935/2004 und 2002/72/EC bzw. EU VO Nr. 10/2011 sowie der FDA Richtlinie CFR Title 21 der US Food and Drug Administration für den direkten Kontakt mit unverpackten Lebensmitteln.

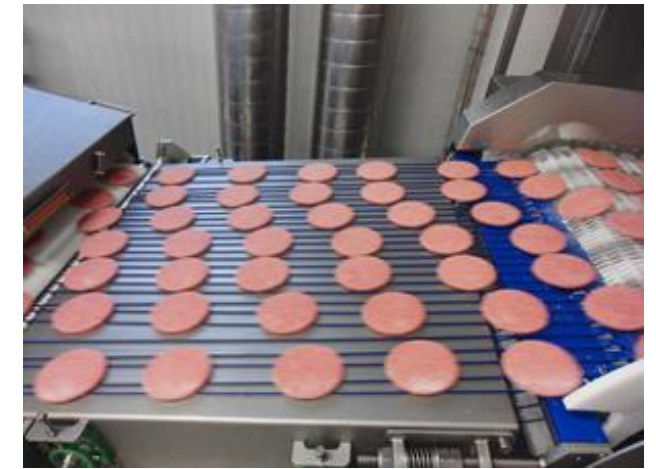
Standartqualitäten	Adhäsion	Elastizität
60 Sh.A ultramarinblau	sehr hoch	hoch
70 Sh.A saphirblau	sehr hoch	hoch
75 Sh.A rot / himmelblau	hoch	hoch
80 Sh.A transparent	hoch	mittel
85 Sh.A ultramarinblau	mittel	mittel
90 Sh.A weiß	gering	gering

Sie zeichnen sich aus durch:

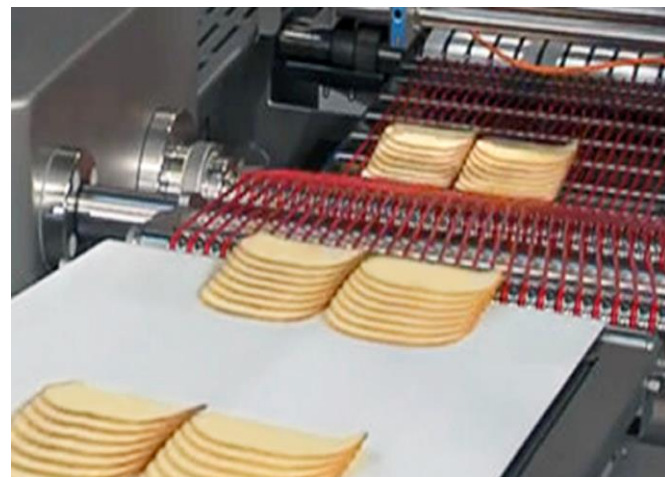
- ausgezeichnete Hydrolysebeständigkeit
- sehr gute Mikrobenbeständigkeit
- hohe Kälteflexibilität
- besonders für den Einsatz im Nassbereich geeignet



Durch ihre gute Kälteflexibilität stellt auch der sichere Transport von Gefrorenem, wie hier Hamburgerpattys, die mit -20°C aus einem Schockfroster kommen, kein Problem dar. Jeden Tag werden auf dieser Anlage 1,5 Millionen Pattys mit einem Gesamtgewicht von 68 Tonnen, 6 Tage in der Woche, transportiert.



Besonders hygienisch da leicht zu reinigen, auch bei stark anhaftenden Rückständen wie Ölen und tierischen Fetten. Durch ihre ausgezeichnete Hydrolysebeständigkeit besonders für Einsätze im Nassbereich geeignet.

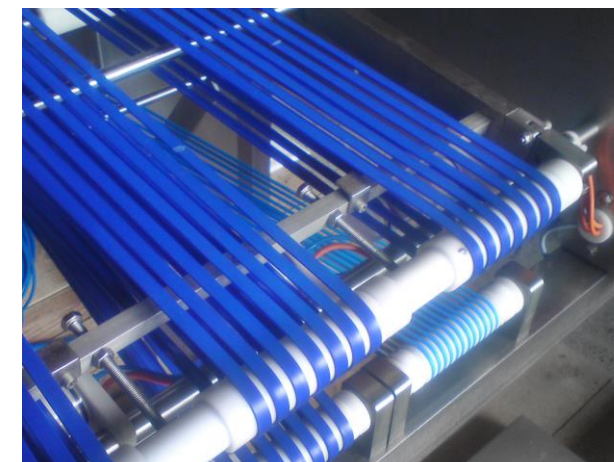


Durch die Vielzahl der verfügbaren Profile und die breite Palette unserer Qualitäten lässt sich jedes Produkt sicher und effizient transportieren und weiter verarbeiten.

Die breite Palette unserer Rohstoffe und deren individuellen Eigenschaften wie Adhäsion und Beständigkeit in Verbindung mit der Vielzahl der verfügbaren Profile stellt sicher, dass wir für jeden Einsatzfall das passende Produkt haben. Egal, ob Sie schneiden, portionieren, verpacken, belegen, wiegen oder transportieren, wir haben für jeden Einsatz die entsprechende Lösung.

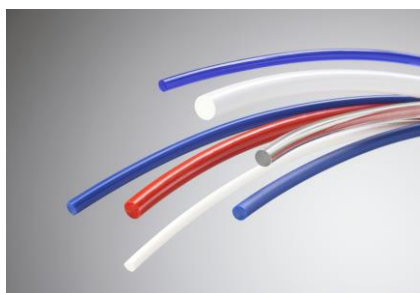


Viele dieser Profile werden bevorzugt in „Blau“ eingesetzt, da dies eine Farbe ist, die normalerweise in Lebensmitteln nicht vorkommt. Durch Abrieb oder Verschleiß können verunreinigte Produkte mittels optischer Kontrollen besser automatisch erkannt und aussortiert werden.



Werkfoto Fa. LESOMAT

Gerne fertigen wir auch Sonderprofile für Sie, wie hier ein T-Profil 10x6 mm. Mit einem Keil 4x4 mm, der auf einer bestehenden Anlage in ein Scheibenprofil, das für Rundriemen 4 mm Ø ausgelegt war, eingebaut wurde.



Rundriemen

- 70 Sh.A saphirblau 3, 4, 5, 6, 8, 10 mm Ø
- 75 Sh.A rot / himmelblau 2, 3, 4, 5, 6, 6,3, 8, 10, 12 mm Ø
- 80 Sh.A transparent 2, 3, 4, 5, 6, 7, 8, 10, 12 mm Ø
- 80 Sh.A transparent angeraut 3, 4, 5, 6 mm Ø
- 85 Sh.A ultramarinblau 2, 3, 4, 5, 6, 8, 10, 12, 15 mm Ø
- 85 Sh.A ultramarinblau angeraut 3, 4, 5, 6 mm Ø
- 90 Sh.A weiß 2, 3, 4, 5, 6, 8, 10, 12, 15 mm Ø

Unsere Allrounder, leicht zu reinigen und für jeden Einsatz eine passende Type.

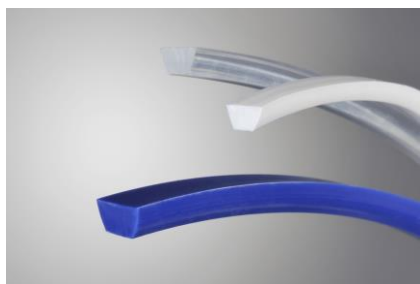


Rundriemen mit Aramidzugträger

- 85 Sh.A ultramarinblau 6, 8, 10, 12, 15 Ø
- 90 Sh.A weiß 6, 6,3, 8, 10, 12, 15 mm Ø

Besonders geeignet für lange Transportstrecken mit hoher Zugspannung.

Werden werkseitig konfektioniert mit Überlappungsverbindung geliefert.



Keilriemen

- 75 Sh.A rot / himmelblau 6x4 / 8x5 / 10x6 / 13x8 / 17x11 mm
- 80 Sh.A transparent 6x4 / 8x5 / 10x6 / 13x8 / 17x11 mm
- 85 Sh.A ultramarinblau 6x4 / 8x5 / 10x6 / 13x8 / 17x11 mm
- 90 Sh.A weiß 8x5 / 10x6 / 13x8 / 17x11 mm

Alle Typen sind gekerbt, für kleine Umlenkungen lieferbar. Ab Profil 10x6 mm auch mit Rückenbeschichtungen.



Keilriemen mit Aramidzugträger

- 85 Sh.A ultramarinblau 10x6 / 13x8 / 17x11 mm
- 90 Sh.A weiß 13x8 / 17x11 mm

Besonders geeignet für lange Transportstrecken mit hoher Zugspannung. Werden werkseitig konfektioniert mit Überlappungsverbindung geliefert.

Alle Typen sind gekerbt, für kleine Umlenkungen lieferbar. Ab Profil 10x6 mm auch mit Rückenbeschichtungen.



Keilriemen mit gewölbtem Rücken

- 75 Sh.A rot / himmelblau 10x8, 13x11 mm, 17x14 mm
- 85 Sh.A ultramarinblau 10x8, 13x11 mm, 17x14 mm
- 90 Sh.A weiß 10x8, 13x11 mm, 17x14 mm

Prädestiniert für Transportaufgaben, bei denen sonst überstehende Scheibenränder stören.

Lieferbare Rückenstrukturen und Zugträger verstärkte Ausführungen auf Anfrage. Alle Typen sind gekerbt, für kleine Umlenkungen lieferbar.



Hohlrriemen

- 75 Sh.A rot 4,8 / 6,3 / 8,0 / 9,5 / 12,5 / 15 mm Ø
- 85 Sh.A ultramarinblau 4,8 / 6,3 / 8,0 / 9,5 / 12,5 / 15 mm Ø

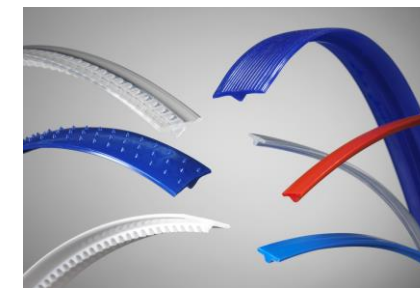
Für Nippelverbindung geeignet, somit entfallen Schweißzeiten an der Anlage und die Standzeiten werden erheblich reduziert.

Mit Stumpfverschweißung besonders bei gekreuzten Einsätzen geeignet, da hier die sonst für seitliche Scherkräfte besonders empfindliche Schweißstelle durch den Hohlraum entlastet wird.

Keilleistengurte

- 70 Sh.A saphirblau 9,5x3,8 / 10x4 / 25x5 und 25x7 mm
- 75 Sh.A rot / himmelblau 9,5x3,8 / 10x4 / 25x5 und 25x7 mm
- 80 Sh.A transparent 9,5x3,8 / 10x4 / 25x5 und 25x7 mm
- 85 Sh.A ultramarinblau 9,5x3,8 / 10x4 / 25x5 und 25x7 mm
- 90 Sh.A weiß 9,5x3,8 / 10x4 / 25x5 und 25x7 mm

Die Profile 25x5 und 25x7 sind auch gekerbt, für kleinste Umlenkungen und mit strukturiertem Rücken lieferbar. Werkseitig formverschweißt konfektioniert.

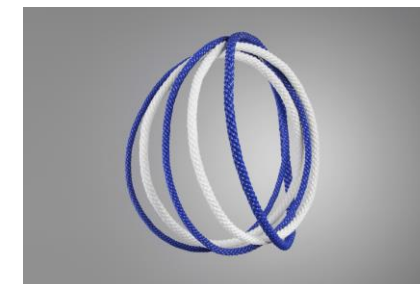


Endlos gedrehte Rundriemen

- 85 Sh.A ultramarinblau 3, 4, 5, 6, 7, 8, 9, 10 mm Ø
- 92 Sh.A weiß 3, 4, 5, 6, 7, 8, 9, 10 mm Ø

Endlos gefertigt, dadurch besonders für kleine Umlenkungen geeignet.

Durch die grob strukturierte Oberfläche werden glatte Verpackungsmaterialien durch die punktuellen Auflageflächen sicher und schlupffrei transportiert.



Hakenriemen mit 90° V2A Haken

- 75 Sh.A rot / himmelblau 5,6 mm Ø
- 80 Sh.A transparent 5,6 mm Ø
- 85 Sh.A ultramarinblau 5,6 mm Ø
- 90 Sh.A weiß 5,6 mm Ø

Speziell für Rollenbahntriebe im Lebensmittel- und Verpackungsbereich. Standzeiten können damit ohne aufwändige Schweißarbeiten erheblich reduziert werden.

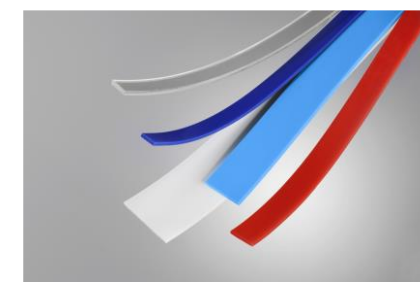


Flachprofile

- 60 Sh.A ultramarinblau, Dicke: 1-4 mm, Breite max.: 170 mm*
- 70 Sh.A saphirblau, Dicke: 1-4 mm, Breite max.: 170 mm*
- 75 Sh.A rot / himmelblau, Dicke: 1-4 mm, Breite max.: 170 mm*
- 80 Sh.A transparent, Dicke: 1-4 mm, Breite max.: 170 mm*
- 85 Sh.A ultramarinblau, Dicke: 1-4 mm, Breite max.: 170 mm*
- 90 Sh.A weiß, Dicke: 1-4 mm, Breite max.: 170 mm*

Als elastische Flachbänder oder mit verschiedenen Oberflächenstrukturen als Beschichtungsmaterial lieferbar.

*Dicke und lieferbare Breiten sind strukturabhängig.



Vierkantprofile

- 60 Sh.A ultramarinblau 4x4, 5x5, 8x8, 9x9, 10x10, 12x12, 13x5, 15x8 mm
- 70 Sh.A saphirblau 4x4, 5x5, 8x8, 9x9, 10x10, 12x12, 13x5, 15x8 mm
- 75 Sh.A rot / himmelblau 4x4, 5x5, 8x8, 9x9, 10x10, 12x12, 13x5, 15x8 mm
- 80 Sh.A transparent 4x4, 5x5, 8x8, 9x9, 10x10, 12x12, 13x5, 15x8 mm
- 85 Sh.A ultramarinblau 4x4, 5x5, 8x8, 9x9, 10x10, 12x12, 13x5, 15x8 mm
- 90 Sh.A weiß 4x4, 5x5, 8x8, 9x9, 10x10, 12x12, 13x5, 15x8 mm

Aufschweißprofile für Förderbänder und Zahnriemen.

Weitere Abmessungen auf Anfrage.

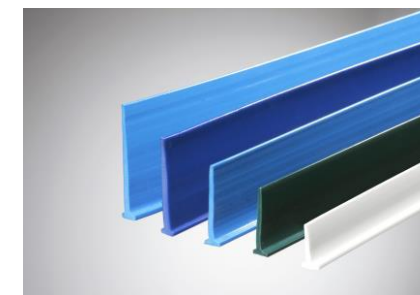


T-Stollen

- 85 Sh.A ultramarinblau T20 / T30 / T40 / T50 / T60
- 90 Sh.A weiß T20 / T30 / T40 / T50 / T60
- 90 Sh.A blaugrün T20 / T30 / T40 / T50 / T60
- 90 Sh.A himmelblau T20 / T30 / T40 / T50 / T60
- 90 Sh.A ultramarinblau T20 / T30 / T40 / T50 / T60

Aufschweißprofile für Förderbänder und Zahnriemen.

Zur sicheren Mitnahme von Schüttgütern bei Steigungen oder Gefälle.



Wir fertigen EU/FDA-konforme Keilleisten zum Einschweißen in Förderbänder und Zahnriemen von 70 Sh.A – 92 Sh.A. Alle Typen und Abmessungen werden auch gekerbt geliefert.

Gerne beraten wir Sie bei der Auswahl unserer Typen und stehen Ihnen mit unserer jahrzehntelangen Erfahrung zur Verfügung. Alle Profile werden auch werkseitig konfektioniert geliefert. Bitte beachten Sie, dass nicht alle Profile ab Lager lieferbar sind.

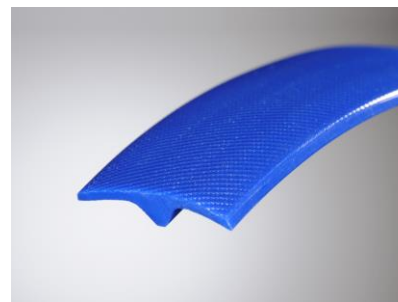
Sonderfarben auf Anfrage. Technische Daten entnehmen Sie bitte den jeweiligen Produktdatenblättern.

Richtlinien für Kunststoffe mit direktem Lebensmittelkontakt

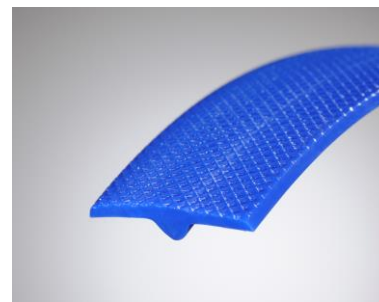
EC Richtlinie 1935/2004	„Rahmen“-Verordnung für Lebensmittelkontaktmaterialien. Sie beinhaltet Definitionen, Einschränkungen und Anforderungen an diese Materialien, wie Sicherheit, Kennzeichnung und Rückverfolgbarkeit. Im Anhang 1 dieser Verordnung werden 17 Gruppen von Materialien und Gegenständen aufgeführt. Unter anderem auch Kunststoffe.
2002/72/EC	Allgemein als „Kunststoffrichtlinie“ bezeichnet, wurde ab 01.05.2011 durch Verordnung (EU) Nr. 10/2011 ersetzt.
EU VO Nr. 10/2011	„Plastic implementation measure“ PIM (über das Inverkehrbringen von Materialien und Gegenständen aus Kunststoff). Einzelmaßnahme innerhalb der Verordnung (EG) Nr. 1935/2004. Regelt über Positivlisten die Ausgangsstoffe und Zusatzstoffe, die bei der Herstellung von Kunststoffen für den direkten Lebensmittelkontakt verwendet werden dürfen. Außerdem sind hier die Anforderungen (Migrationswert und Gesamtmigrationsgrenzwert) festgelegt, die das entsprechende Fertigerzeugnis einhalten muss.
FDA Richtlinie CFR Title 21	Richtlinie der US Food and Drug Administration regelt im Code of Federal Regulations die Freigabe von Kunststoffen mit direktem Kontakt zu Lebensmitteln und Medikamenten anhand von Positivlisten. Hat jedoch keine Gültigkeit in der Europäischen Union, wird jedoch weitgehend als Synonym für lebensmittelrechtliche Zulassung verwendet.

Prägestrukturen

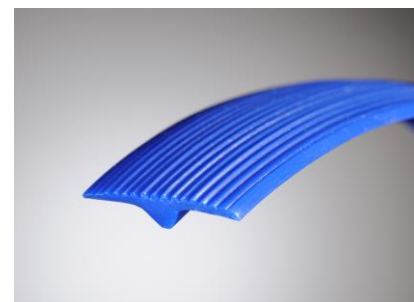
für Keilleistengurte, Keilriemen mit gewölbtem Rücken und Poly-V-Riemen



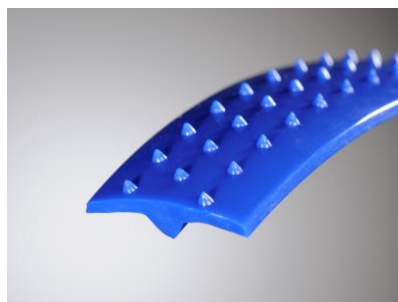
Gewebestruktur



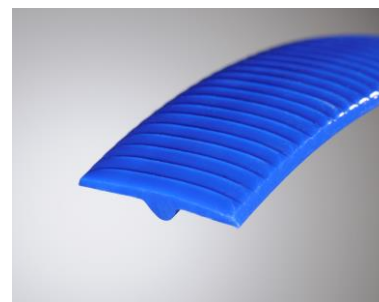
Negativ Pyramide



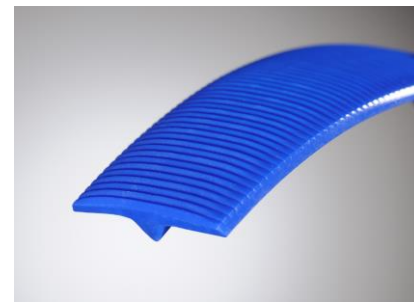
Längsrille



Spikes



Sägezahn

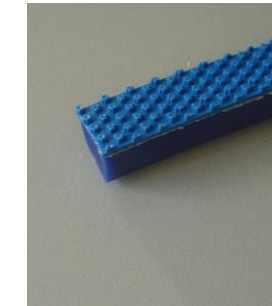


Querrille

EU/FDA-konforme Rückenbeschichtungen für PU-Profilriemen



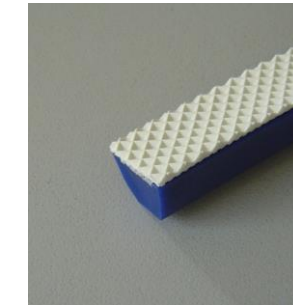
PVC weiß



PVC Noppen blau



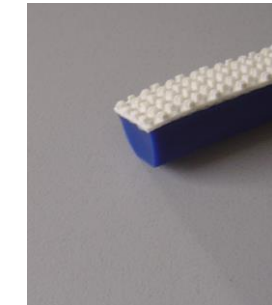
PVC Supergrip weiß



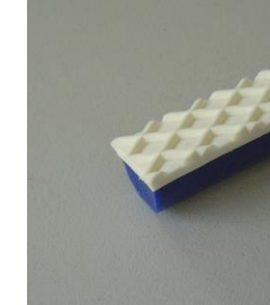
PVC Waffel weiß



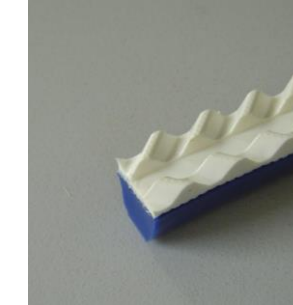
PVC blau



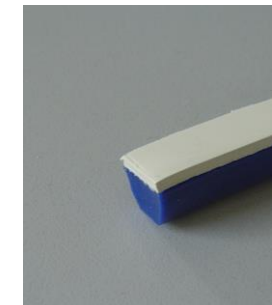
PVC Noppen weiß



PU Waffel weiß



PVC Fischgrät weiß



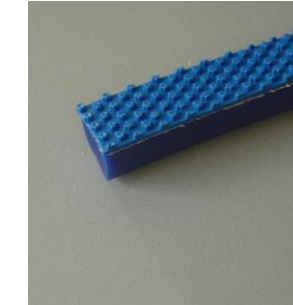
Naturkautschuk



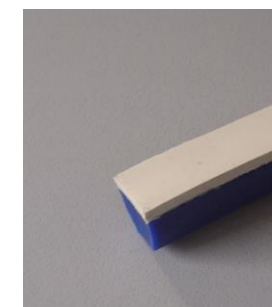
PU weiß



PVC-Sägezahn weiß



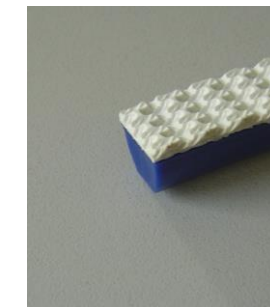
PU-PP Noppen blau



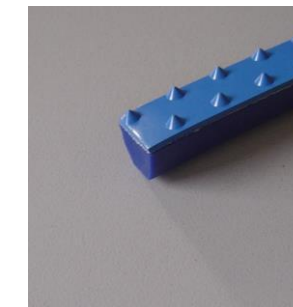
Gummi hell



PU blau



PU Grip weiß



PU-SP blau

Außerdem fertigen wir EU/FDA-konforme Führungs- und Mitnehmerprofile.

60 Sh.A transparent, blau, rot und weiß
 70 Sh.A transparent, blau, rot und weiß
 75 Sh.A transparent, blau, rot und weiß
 80 Sh.A transparent, blau, rot und weiß
 85 Sh.A transparent, blau, rot und weiß
 90 Sh.A transparent, blau, rot, weiß und blaugrün

Sonderfarben auf Anfrage.


pflug. Antriebs- und Fördertechnik
Profilsysteme
Endlos-Rundriemen
gedreht und geflochten

Firmenprofil



pflug. Antriebs- und Fördertechnik
Profilsysteme
Endlos-Rundriemen
gedreht und geflochten

Prüfservice



pflug. Antriebs- und Fördertechnik
Profilsysteme
Endlos-Rundriemen
gedreht und geflochten

**Verschweißte Zahnriemen
in Kurzlängen**



pflug. Antriebs- und Fördertechnik
Profilsysteme
Endlos-Rundriemen
gedreht und geflochten

**Hochbauschriemen
für die Textilindustrie**



pflug. Antriebs- und Fördertechnik
Profilsysteme
Endlos-Rundriemen
gedreht und geflochten

Endlos gespritzte Rundriemen



pflug. Antriebs- und Fördertechnik
Profilsysteme
Endlos-Rundriemen
gedreht und geflochten

Endlos gedrehte Rundriemen



pflug. Antriebs- und Fördertechnik
Profilsysteme
Endlos-Rundriemen
gedreht und geflochten

Endlos geflochtene Rundriemen



pflug. Antriebs- und Fördertechnik
Profilsysteme
Endlos-Rundriemen
gedreht und geflochten

Hakenriemen



pflug. Antriebs- und Fördertechnik
Profilsysteme
Endlos-Rundriemen
gedreht und geflochten

PU-Rund- und Profiliemen



pflug. Antriebs- und Fördertechnik
Profilsysteme
Endlos-Rundriemen
gedreht und geflochten

Profiliemen und Sonderprofile



pflug. Antriebs- und Fördertechnik
Profilsysteme
Endlos-Rundriemen
gedreht und geflochten

**PU-Keilleisten, T-Stollen
und Führungsprofile**



pflug. Antriebs- und Fördertechnik
Profilsysteme
Endlos-Rundriemen
gedreht und geflochten

**PU-Keilleistengurte
EU/FDA-konform**



pflug. Antriebs- und Fördertechnik
Profilsysteme
Endlos-Rundriemen
gedreht und geflochten

FOOD LINE
EU/FDA-konforme Typen für die Lebensmittelindustrie



pflug. Antriebs- und Fördertechnik
Profilsysteme
Endlos-Rundriemen
gedreht und geflochten

PU-Block- und Nockenprofile



pflug. Antriebs- und Fördertechnik
Profilsysteme
Endlos-Rundriemen
gedreht und geflochten

PU-Poly-V-Riemen



pflug. Antriebs- und Fördertechnik
Profilsysteme
Endlos-Rundriemen
gedreht und geflochten

PU-Beschichtungen



© Copyright Nachdruck oder Vervielfältigung auch auszugsweise nur mit schriftlicher Genehmigung

Pflug Antriebs- und Fördertechnik
Lange Str. 38
D-89547 Gerstetten-Deettingen

Tel.: 0049 (0)7324/5413
Fax.: 0049 (0)7324/5316

E-Mail: info@seilerei-pflug.de
HP: www.seilerei-pflug.com