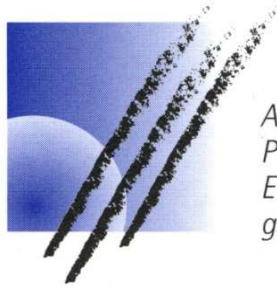
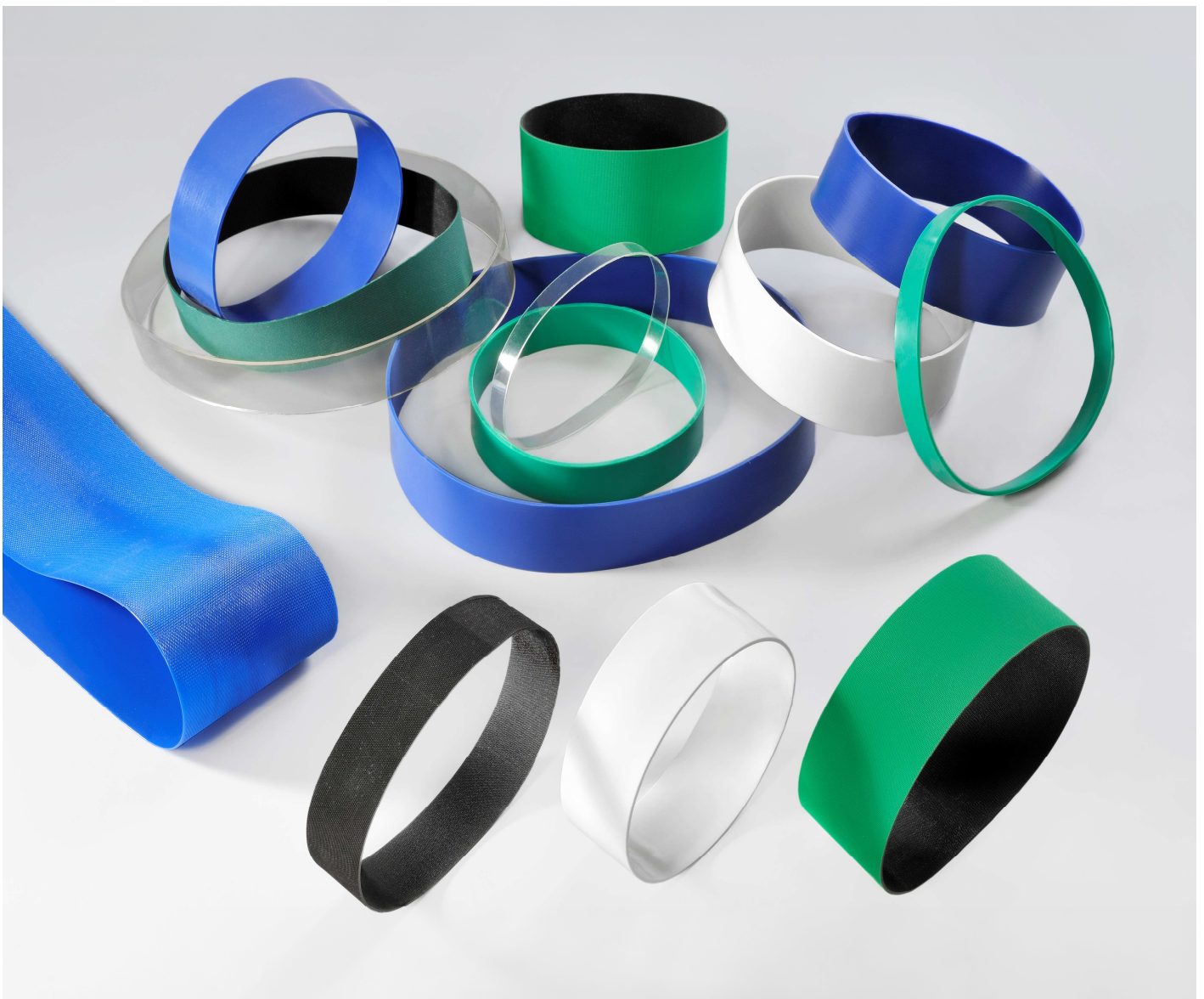


pflug.



*Antriebs- und Fördertechnik
Profilriemen
Endlose Rundriemen
gedreht und geflochten*

Elastische PU-Flachriemen und Kleinförderbänder



Elastische PU-Flachriemen und Kleinförderbänder

Wir konfektionieren unsere Bänder, je nach Breite, ab 250 mm Umfang mit Fingerverbindung formverschweißt.

Dies gewährleistet eine homogene Banddicke und somit einen gleichmäßigen Lauf des Bandes, dabei kommen unsere Typen ohne eine aufwendige Spannvorrichtung aus.

Durch das, von uns patentierte, Schweißverfahren werden im Bereich der Schweißnähte homogene Molekülkettenverbindungen gebildet durch die selbst kleinste Umlenk radien realisiert werden können.

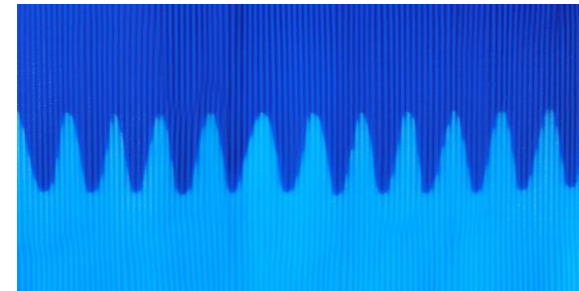
Im Härtebereich von 60 – 90 Sh.A lieferbar.

Für jede Anwendung die richtige Type, maßgeschneidert für jede Anwendung.

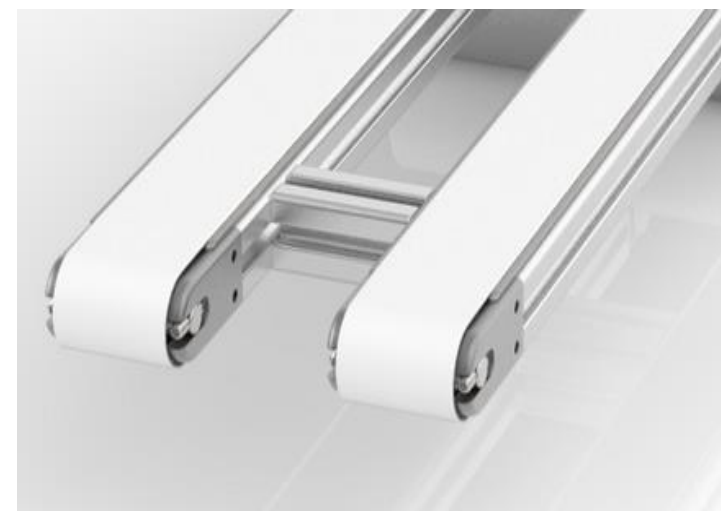


Bei einer Fingerverbindung wird die maximale Schweißfläche und somit die qualitativ beste Verbindung erzielt.

Durch die Formverschweißung wird sichergestellt, dass die Verbindung homogen erfolgt und die Molekülkettenausrichtung der Schmelze in Zugrichtung der späteren Anwendung erfolgt. Dadurch lassen sich erheblich höhere Belastungen der Schweißnaht und somit kleinere Umlenk radien des Bandes erzielen.



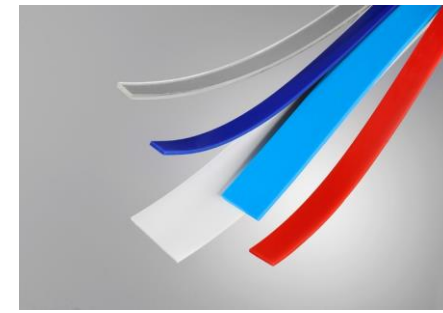
| Typ | Kleinster Scheibendurchmesser je mm Dicke | Auflagekraft ³ pro mm ² für 1% Dehnung | Empfohlene Vorspannung | Reißfestigkeit je mm ² | Bruchdehnung | Antistatik | Lieferbare Dicken |
|--|---|--|------------------------|-----------------------------------|--------------|------------|-------------------|
| 60 Sh.A ultramarinblau, EU/FDA | 5 mm | 0,10 N | 2 % | 26 N | 1000 % | Nein | 1 – 3 mm |
| 70 Sh.A saphirblau, EU/FDA | 6 mm | 0,13 N | 2 % | 30 N | 850 % | Nein | 1 – 3 mm |
| 75 Sh.A himmelblau / rot, EU/FDA | 7 mm | 0,23 N | 2 % | 45 N | 650 % | Nein | 1 – 3 mm |
| 80 Sh.A transparent, EU/FDA | 8 mm | 0,20 N | 2 % | 45 N | 600 % | Nein | 1 – 3 mm |
| 85 Sh.A grün | 8 mm | 0,22 N | 2 % | 45 N | 650 % | Nein | 1 – 3 mm |
| 85 Sh.A ultramarinblau, EU/FDA | 8 mm | 0,21 N | 2 % | 45 N | 600 % | Nein | 1 – 3 mm |
| 85 Sh.A schwarz, antistatisch ² | 8 mm | 0,22 N | 2 % | 40 N | 700 % | Ja | 1 – 3 mm |
| 90 Sh.A weiß, EU/FDA | 10 mm | 0,26 N | 2 % | 50 N | 550 % | Nein | 1 – 3 mm |



Fördertechnik



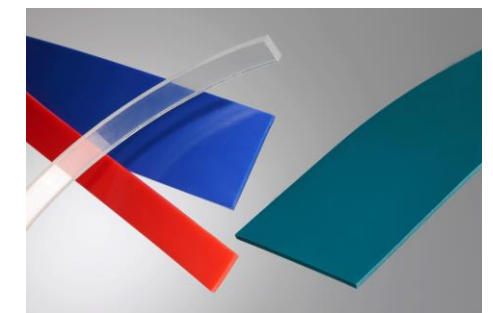
Slicer für Lebensmittel



Beidseitig glatt



Laufseite Gewebestruktur



Variable Breiten

Je nach Banddicke und Härte können auf der Tragseite verschiedenste Strukturen geprägt werden um die Bänder optimal auf ihren Einsatz anzupassen.

| Typ | Adhäsion | Reibwert zu V2A Stahl geschliffen ¹ | Temperaturbeständig °C | Abrieb mm ³ DIN ISO 4649-A | Weiterreißwiderstand N/mm DIN ISO 34-1Bb |
|--|-----------|--|------------------------|---------------------------------------|--|
| 60 Sh.A ultramarinblau, EU/FDA | sehr hoch | 0,70 µ | -30°C - +70°C | 44 | 41 |
| 70 Sh.A saphirblau, EU/FDA | sehr hoch | 0,65 µ | -30°C - +80°C | 45 | 45 |
| 75 Sh.A himmelblau / rot, EU/FDA | hoch | 0,60 µ | -20°C - +80°C | 30 | 55 |
| 80 Sh.A transparent, EU/FDA | hoch | 0,55 µ | -20°C - +80°C | 25 | 70 |
| 85 Sh.A grün | mittel | 0,50 µ | -20°C - +80°C | 25 | 70 |
| 85 Sh.A ultramarinblau, EU/FDA | mittel | 0,55 µ | -20°C - +80°C | 25 | 70 |
| 85 Sh.A schwarz, antistatisch ² | mittel | 0,55 µ | -20°C - +80°C | 54 | 65 |
| 90 Sh.A weiß, EU/FDA | gering | 0,45 µ | -15°C - +85°C | 25 | 85 |

Alle unserer EU/FDA Typen sind ausgezeichnet hydrolysebeständig, kälteflexibel und mikrobebeständig und damit besonders gut für den Einsatz im Nassbereich geeignet. Konform der EU-Richtlinie 10/2011.



75 Sh.A himmelblau EU/FDA



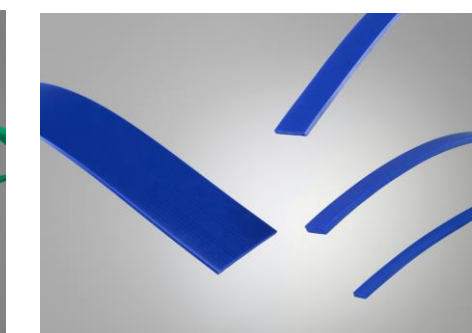
75 Sh.A rot



80 Sh.A transparent EU/FDA



85 Sh.A grün



85 Sh.A ultramarinblau EU/FDA



90 Sh. A weiß EU/FDA

Weitere Typen, Farben und Oberflächenstrukturen auf Anfrage.

¹ Nach Pflug Prüfvorschrift SPPN 91.001

² Geprüft in Anlehnung an DIN EN 61340-2-3. Volumen Durchgangswiderstand [W] ca. 10⁴. Diese Angaben können je nach Fertigungscharge variieren.

³ Dynamisch ermittelt bei 2000 U/min.


pflug. Antriebs- und Fördertechnik
Profilsysteme
Endlos-Rundriemen
gestrickt und geflochten

Firmenprofil



pflug. Antriebs- und Fördertechnik
Profilsysteme
Endlos-Rundriemen
gestrickt und geflochten

Prüfservice



pflug. Antriebs- und Fördertechnik
Profilsysteme
Endlos-Rundriemen
gestrickt und geflochten

**Verschweißte Zahnriemen
in Kurzlängen**



pflug. Antriebs- und Fördertechnik
Profilsysteme
Endlos-Rundriemen
gestrickt und geflochten

**Hochbauschriemen
für die Textilindustrie**



pflug. Antriebs- und Fördertechnik
Profilsysteme
Endlos-Rundriemen
gestrickt und geflochten

Endlos gespritzte Rundriemen



pflug. Antriebs- und Fördertechnik
Profilsysteme
Endlos-Rundriemen
gestrickt und geflochten

Endlos gedrehte Rundriemen



pflug. Antriebs- und Fördertechnik
Profilsysteme
Endlos-Rundriemen
gestrickt und geflochten

Endlos geflochtene Rundriemen



pflug. Antriebs- und Fördertechnik
Profilsysteme
Endlos-Rundriemen
gestrickt und geflochten

Hakenriemen



pflug. Antriebs- und Fördertechnik
Profilsysteme
Endlos-Rundriemen
gestrickt und geflochten

PU-Rund- und Profilirriemen



pflug. Antriebs- und Fördertechnik
Profilsysteme
Endlos-Rundriemen
gestrickt und geflochten

Profilirriemen und Sonderprofile



pflug. Antriebs- und Fördertechnik
Profilsysteme
Endlos-Rundriemen
gestrickt und geflochten

**PU-Keilleisten, T-Stollen
und Führungsprofile**



pflug. Antriebs- und Fördertechnik
Profilsysteme
Endlos-Rundriemen
gestrickt und geflochten

**PU-Keilleistengurte
EU/FDA-konform**



pflug. Antriebs- und Fördertechnik
Profilsysteme
Endlos-Rundriemen
gestrickt und geflochten

FOOD LINE
EU/FDA-konforme Typen für die Lebensmittelindustrie



pflug. Antriebs- und Fördertechnik
Profilsysteme
Endlos-Rundriemen
gestrickt und geflochten

PU-Block- und Nockenprofile



pflug. Antriebs- und Fördertechnik
Profilsysteme
Endlos-Rundriemen
gestrickt und geflochten

PU-Poly-V-Riemen



pflug. Antriebs- und Fördertechnik
Profilsysteme
Endlos-Rundriemen
gestrickt und geflochten

PU-Beschichtungen



□ Copyright Nachdruck oder Vervielfältigung auch auszugsweise nur mit schriftlicher Genehmigung

Pflug Antriebs- und Fördertechnik
Lange Str. 38
D-89547 Gerstetten-Dettingen

Tel.: 0049 (0)7324/5413
Fax.: 0049 (0)7324/5316

E-Mail: info@seilerei-pflug.de
HP: www.seilerei-pflug.com

Stand 09/2023